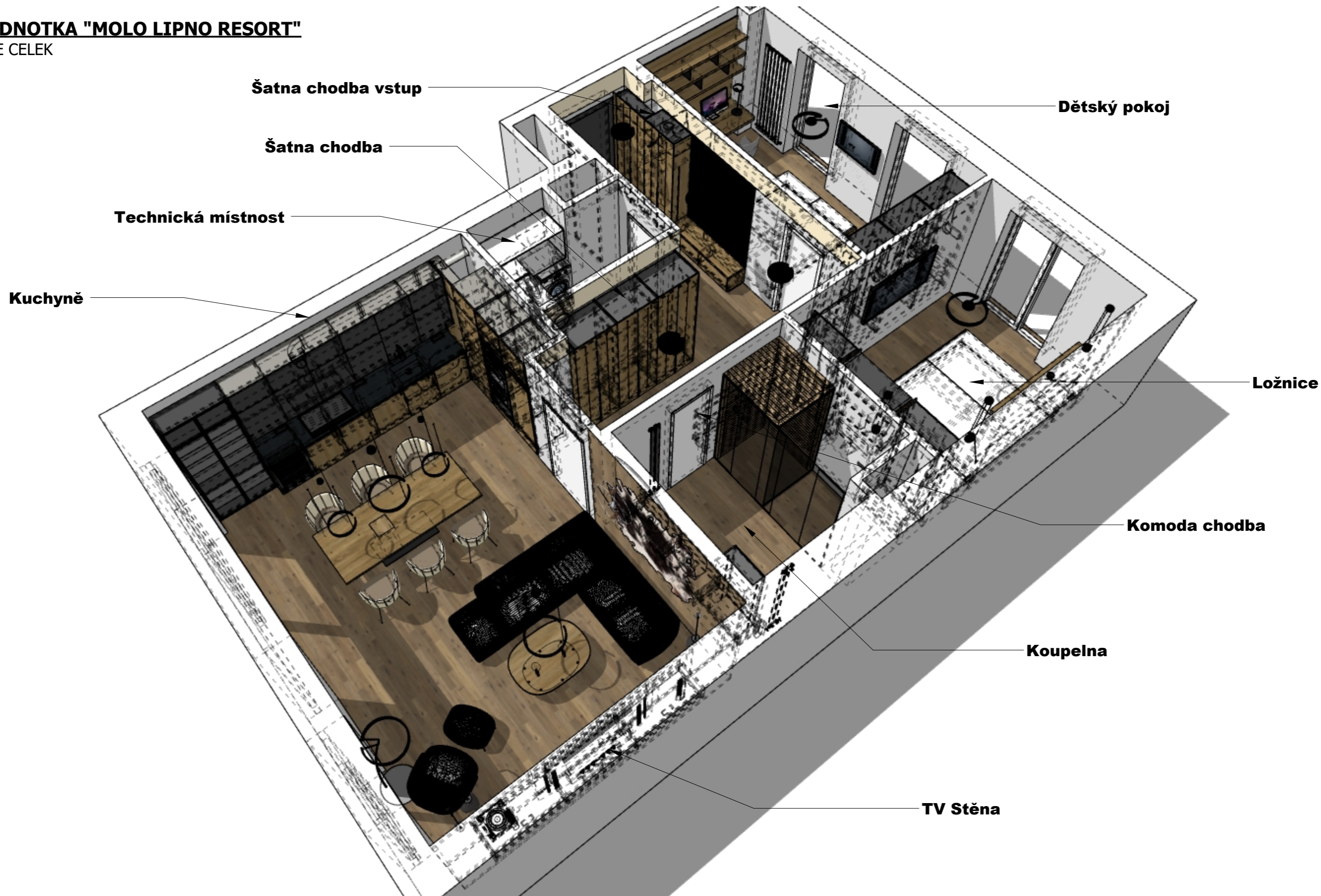


# BYTOVÁ JEDNOTKA "MOLO LIPNO RESORT"

AXONOMETRIE CELEK



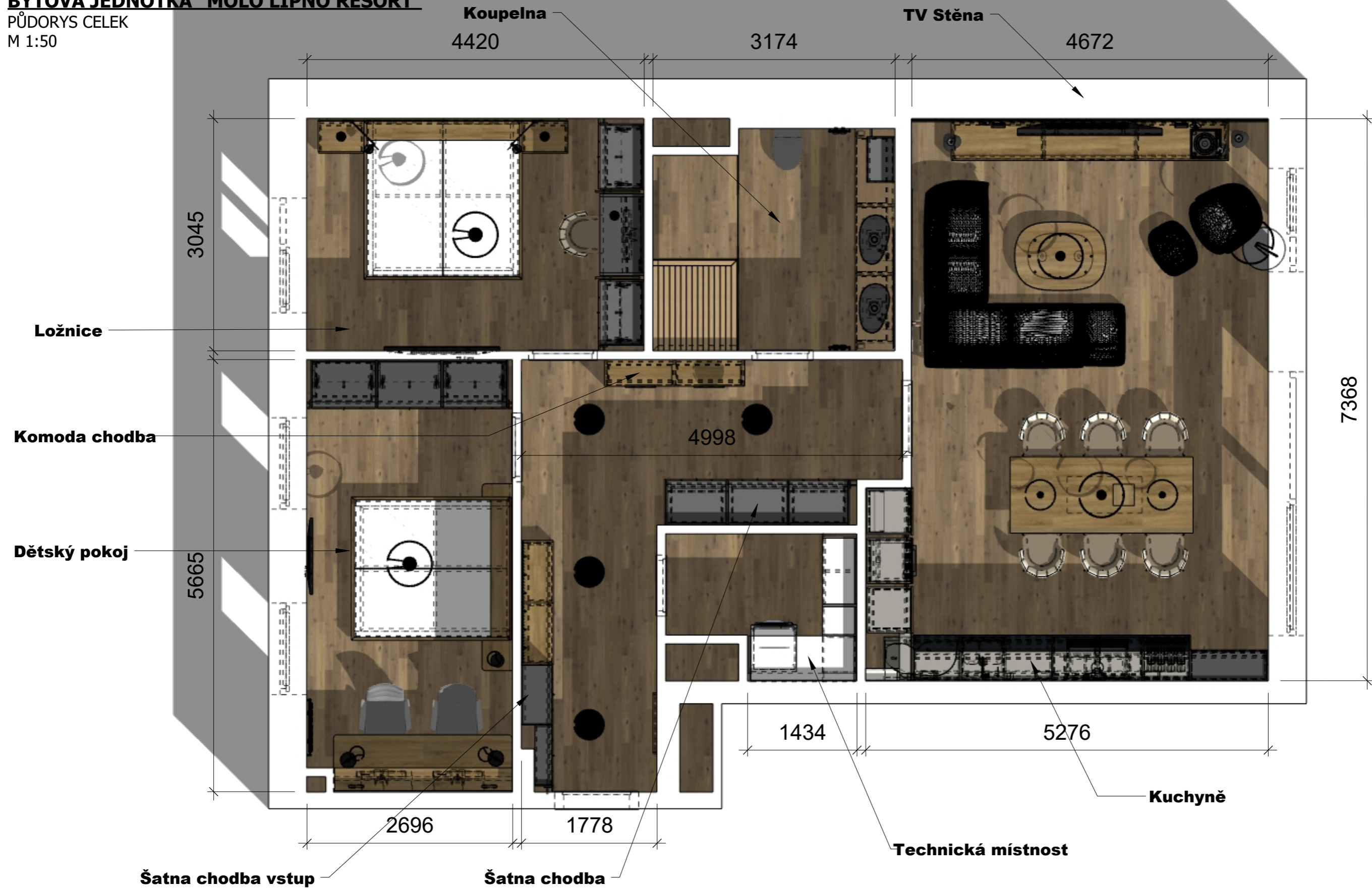
**SEDLÁK**  
INTERIER

SEDLÁK INTERIER s.r.o.  
Vinohradská 42, 120 00 Praha 2  
www.sedlakinterier.cz  
Tel.: 224217218

Název:	Bytová jednotka "Molo Lipno Resort"	
Výkres:	Axonometrie - dispoziční schéma Rozdělení do nábytkových celků	List: 02
Vypracoval:	Ondřej Vilt, vilt@sedlakinterier.cz, +420 731 449 232	

# BYTOVÁ JEDNOTKA "MOLO LIPNO RESORT"

PŮDORYS CELEK  
M 1:50



**SEDLÁK**  
INTERIER

SEDLÁK INTERIER s.r.o.  
Vinohradská 42, 120 00 Praha 2  
www.sedlakinterier.cz  
Tel.: 224217218

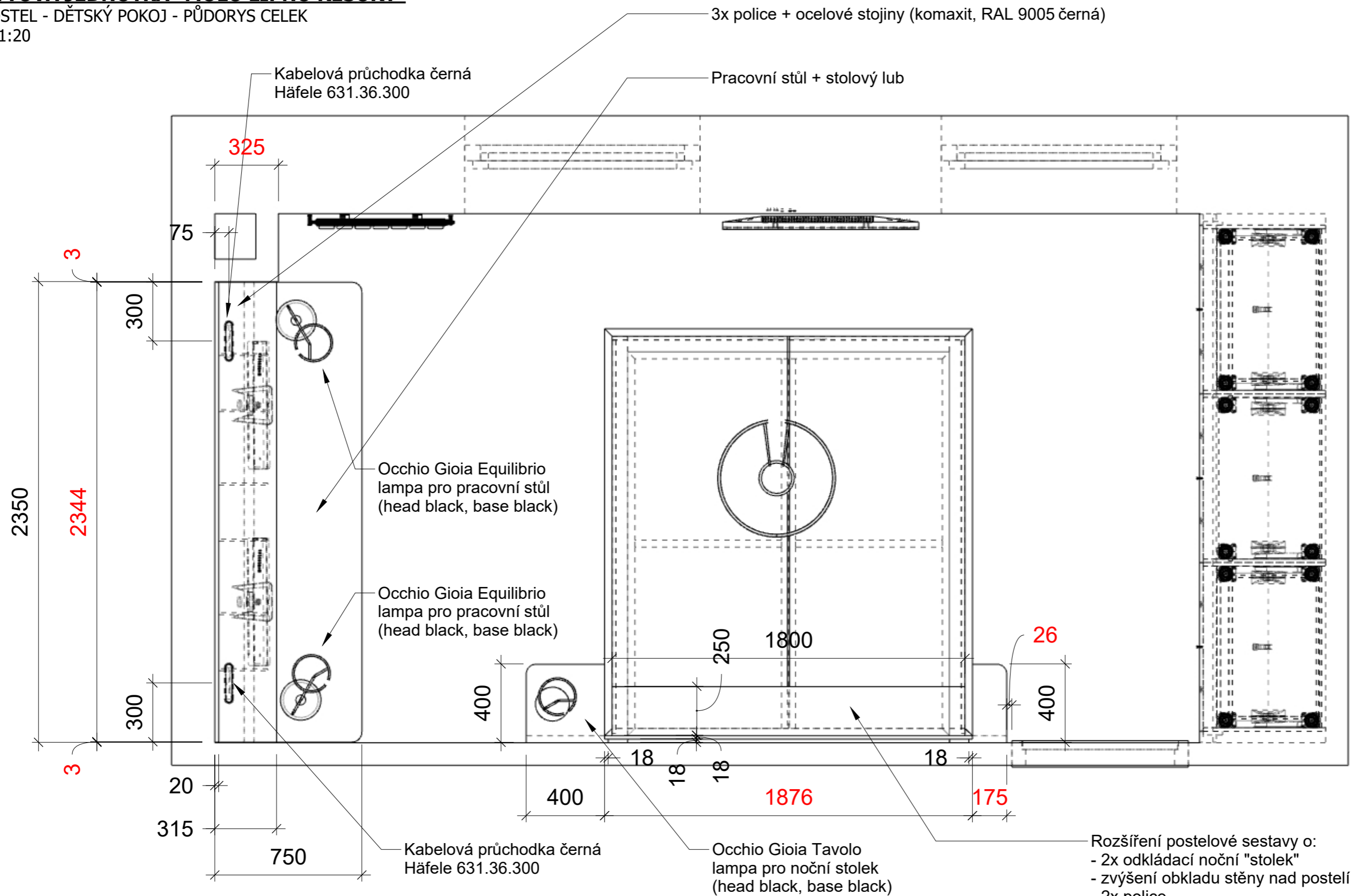
Název:	Bytová jednotka "Molo Lipno Resort"	
Výkres:	Půdorys - dispoziční schema Rozdělení do nábytkových celků	List: 01
Vypracoval:	Ondřej Vilt, vilt@sedlakinterier.cz, +420 731 449 232	



# BYTOVÁ JEDNOTKA "MOLO LIPNO RESORT"

POSTEL - DĚTSKÝ POKOJ - PŮDORYS CELEK

M 1:20



**SEDLÁK**  
INTERIER

SEDLÁK INTERIER s.r.o.  
Vinohradská 42, 120 00 Praha 2  
www.sedlakinterier.cz  
Tel.: 224217218

Název:	Bytová jednotka "Molo Lipno Resort"	
Výkres:	Dětský pokoj - Pracovní kout + postel úprava - Půdorys	List: 01
Materiálové provedení 1:	Dýha dub kartáčovaný SUNDRY, povrchová úprava olej RUBIO	
Materiálové provedení 2:	-	
Vypracoval:	Ondřej Vilt, vilt@sedlakinterier.cz, +420 731 449 232	

## BYTOVÁ JEDNOTKA "MOLO LIPNO RESORT"

TV-STĚNA - OBÝVACÍ POKOJ - ČELNÍ POHLED

M 1:18

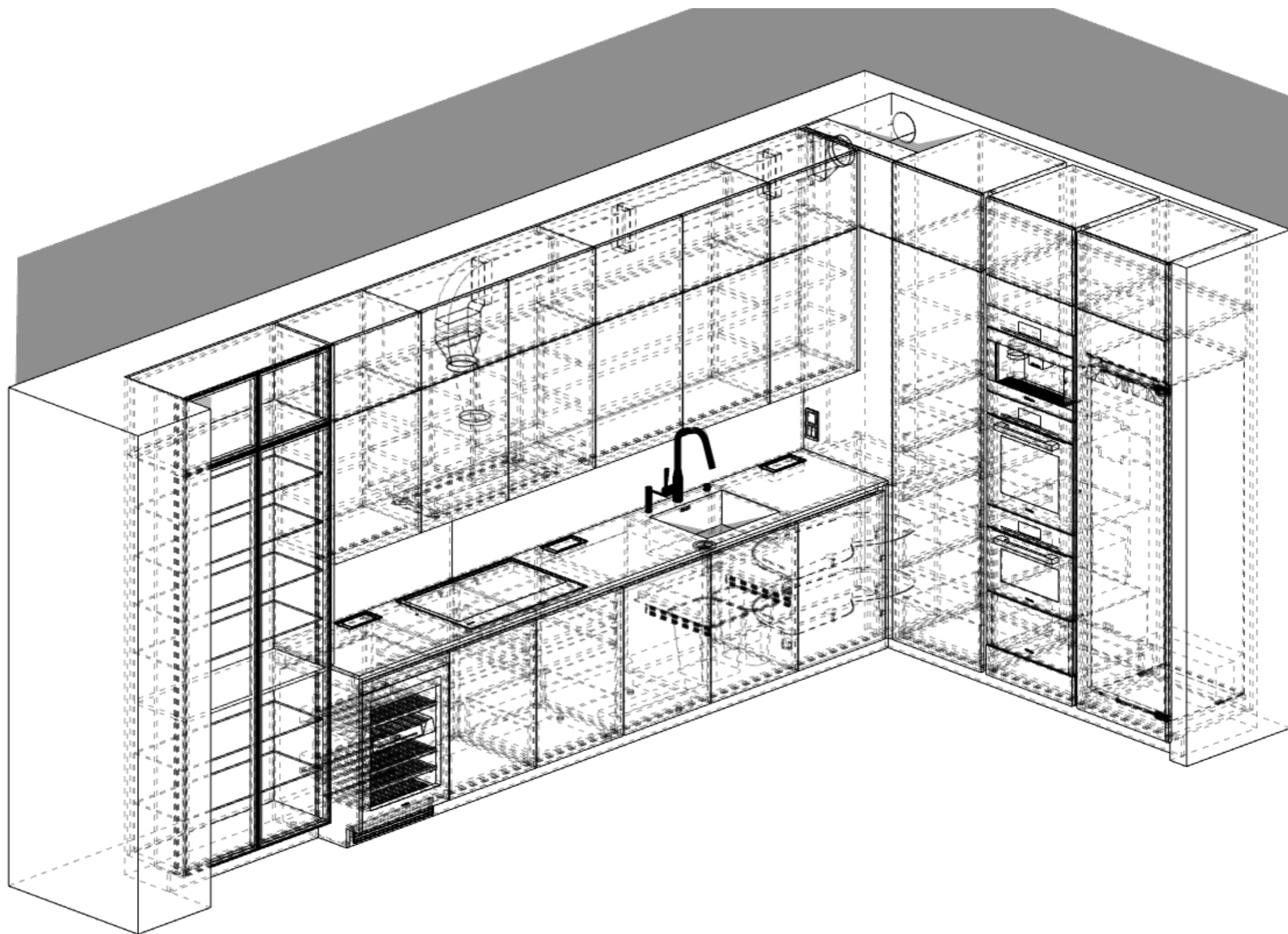


**SEDLÁK**  
INTERIER

SEDLÁK INTERIER s.r.o.  
Vinohradská 42, 120 00 Praha 2  
www.sedlakinterier.cz  
Tel.: 224217218

Název:	Bytová jednotka "Molo Lipno Resort"	
Výkres:	TV-Stěna - obývací pokoj - čelní pohled Audio	List: 02
Materiálové provedení 1:	Dýha dub kartáčovaný SUNDRY, povrchová úprava olej RUBIO	
Materiálové provedení 2:	DTDLEgger U960 ST9 - Onyxové šedá	
Vypracoval:	Ondřej Vilt, vilt@sedlakinterier.cz, +420 731 449 232	

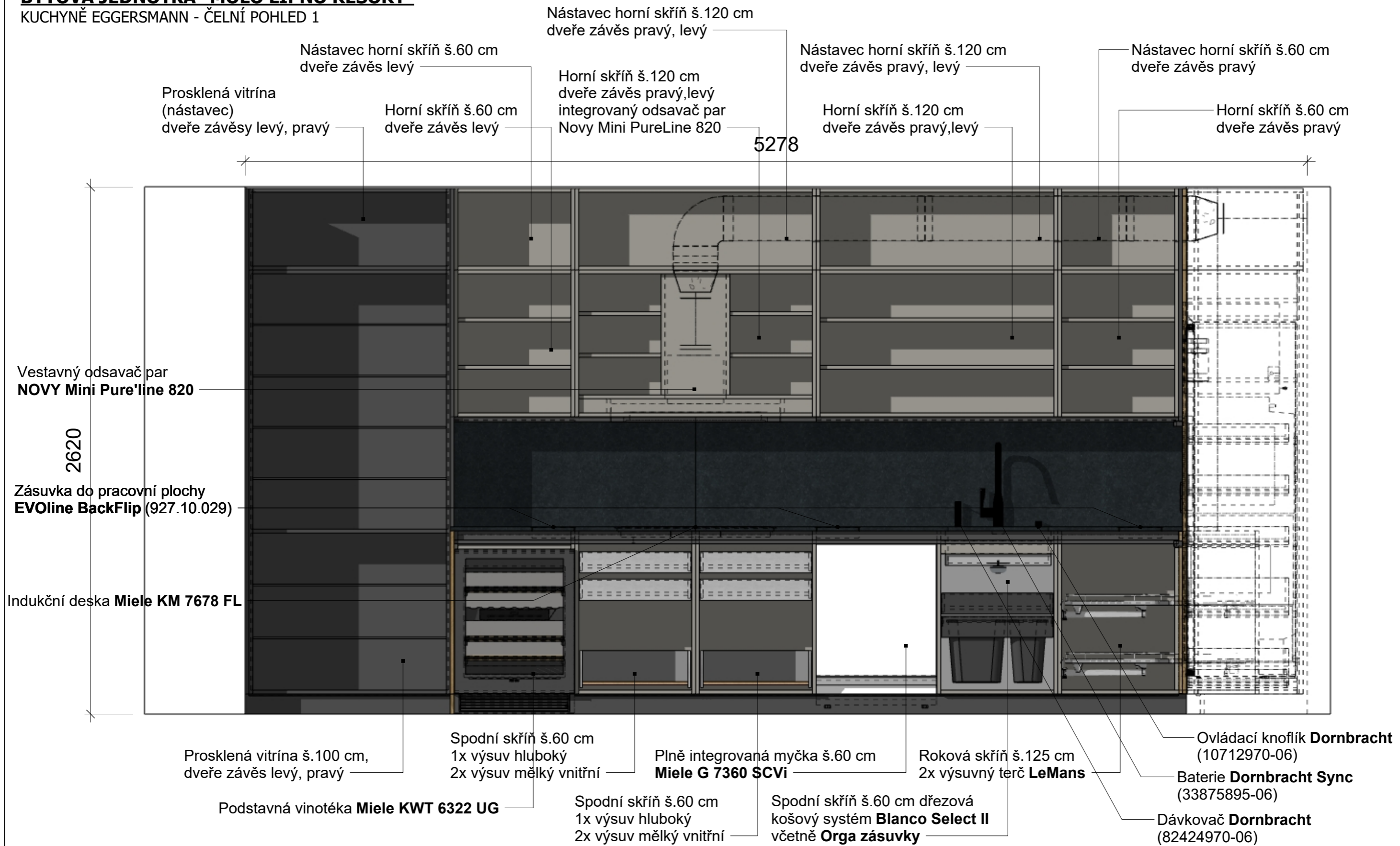
**BYTOVÁ JEDNOTKA "MOLO LIPNO RESORT"**  
KUCHYNĚ EGGERSMANN - PERSPEKTIVA 1 (drátěný model)



Název:	Bytová jednotka "Molo Lipno Resort"	
Výkres:	Kuchyně Eggersmann - perspektiva 1	List: 10
Materiálové provedení 1:	3520 Altholz Eiche / 8902 Beton dark (horní skříně)	
Vypracoval:	Ondřej Vilt, vilt@sedlakinterier.cz, +420 731 449 232	

# BYTOVÁ JEDNOTKA "MOLO LIPNO RESORT"

KUCHYNĚ EGGERSMANN - ČELNÍ POHLED 1

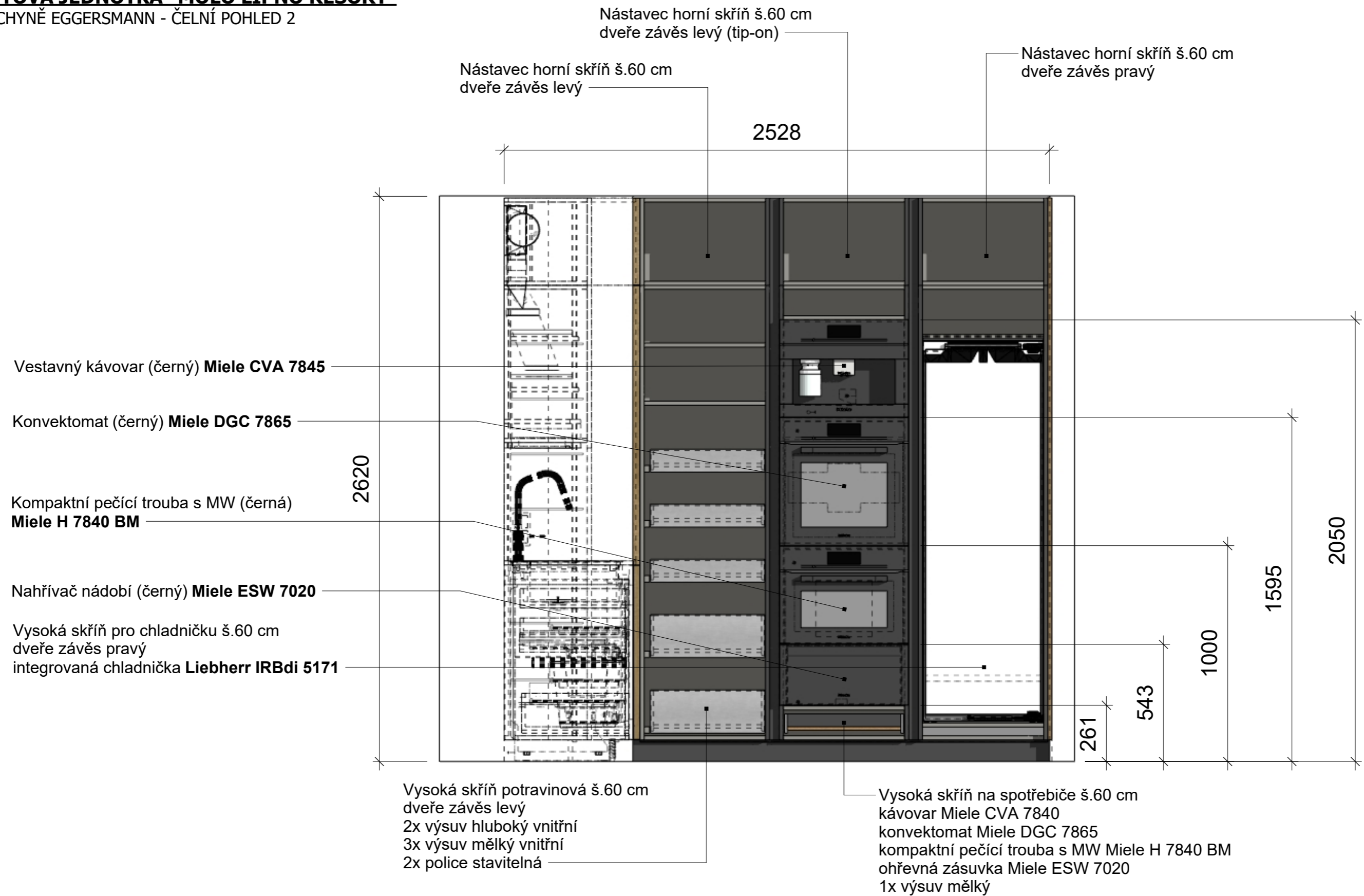


SEDLÁK INTERIER s.r.o.  
 Vinohradská 42, 120 00 Praha 2  
 www.sedlakinterier.cz  
 Tel.: 224217218

Název:	Bytová jednotka "Molo Lipno Resort"	
Výkres:	Kuchyně Eggersmann - pohled čelní 1 vnitřní členění	List: 06
Materiálové provedení 1:	3520 Altholz Eiche / 8902 Beton dark (horní skříňe)	
Vypracoval:	Ondřej Vilt, vilt@sedlakinterier.cz, +420 731 449 232	

# BYTOVÁ JEDNOTKA "MOLO LIPNO RESORT"

KUCHYNĚ EGGERSMANN - ČELNÍ POHLED 2



**SEDLÁK**  
INTERIER

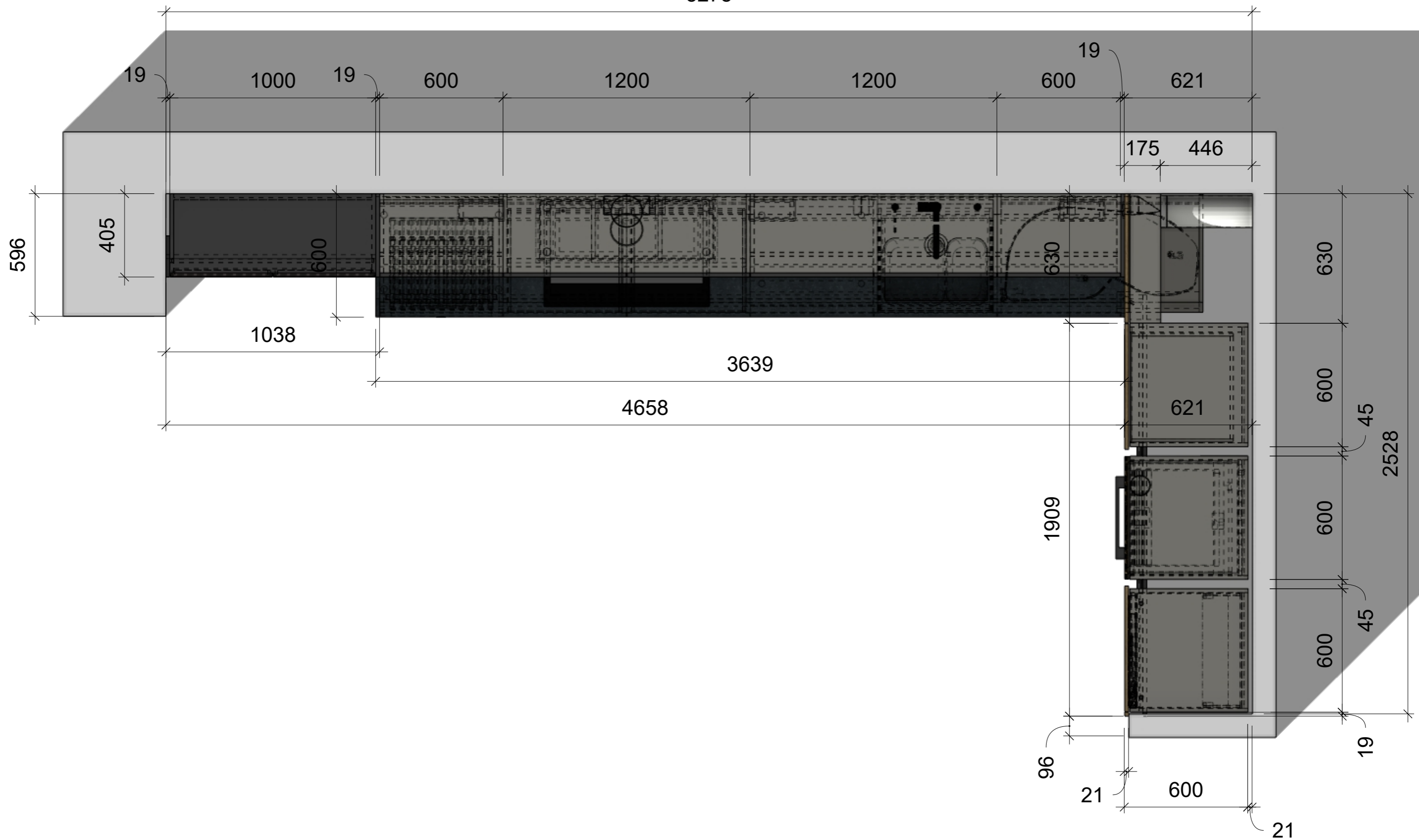
SEDLÁK INTERIER s.r.o.  
Vinohradská 42, 120 00 Praha 2  
www.sedlakinterier.cz  
Tel.: 224217218

Název:	Bytová jednotka "Molo Lipno Resort"	
Výkres:	Kuchyně Eggersmann - pohled čelní 2 vnitřní členění	List: 08
Materiálové provedení 1:	3520 Altholz Eiche / 8902 Beton dark (horní skříň)	
Vypracoval:	Ondřej Vilt, vilt@sedlakinterier.cz, +420 731 449 232	

**BYTOVÁ JEDNOTKA "MOLO LIPNO RESORT"**

KUCHYNĚ EGGERSMANN - PŮDORYS

5278



**SEDLÁK**  
INTERIER

SEDLÁK INTERIER s.r.o.  
Vinohradská 42, 120 00 Praha 2  
www.sedlakinterier.cz  
Tel.: 224217218

Název:	Bytová jednotka "Molo Lipno Resort"	
Výkres:	Kuchyně Eggersmann - půdorys	List: 09
Materiálové provedení 1:	3520 Altholz Eiche / 8902 Beton dark (horní skříně)	
Vypracoval:	Ondřej Vilt, vilt@sedlakinterier.cz, +420 731 449 232	

## **BYTOVÁ JEDNOTKA "MOLO LIPNO RESORT"**

KUCHYNĚ EGGERSMANN - VIZUALIZACE 1



**SEDLÁK**  
INTERIER

SEDLÁK INTERIER s.r.o.  
Vinohradská 42, 120 00 Praha 2  
www.sedlakinterier.cz  
Tel.: 224217218

Název:	Bytová jednotka "Molo Lipno Resort"	
Výkres:	Kuchyně Eggersmann - vizualizace 1	List: 01
Materiálové provedení 1:	3520 Altholz Eiche / 8902 Beton dark (horní skříně)	
Vypracoval:	Ondřej Vilt, vilt@sedlakinterier.cz, +420 731 449 232	

## BYTOVÁ JEDNOTKA "MOLO LIPNO RESORT"

KUCHYNĚ EGGERSMANN - VIZUALIZACE 3



**SEDLÁK**  
INTERIER

SEDLÁK INTERIER s.r.o.  
Vinohradská 42, 120 00 Praha 2  
www.sedlakinterier.cz  
Tel.: 224217218

Název:	Bytová jednotka "Molo Lipno Resort"	
Výkres:	Kuchyně Eggersmann - vizualizace 3	List: 03
Materiálové provedení 1:	3520 Altholz Eiche / 8902 Beton dark (horní skříň)	
Vypracoval:	Ondřej Vilt, vilt@sedlakinterier.cz, +420 731 449 232	

## **BYTOVÁ JEDNOTKA "MOLO LIPNO RESORT"**

KOUPELNA - PERSPEKTIVA 1 (drátěný model)

### **Materiálové provedení:**

Dýhovaná deska / TREND NATUR / Dub kartáčovaný SUNDRY  
– povrchová úprava olej Rubio  
DTDL PerfectSense U999 PM/ST9 černá 2800/2070/18  
DTDL 190 PE Černá 2800/2070/16

070.4200. Dýhová hrana Dub evropský broušený  
+ adhezni primer 23/1  
041.2990. ABS hrana Černá miniperlička 23/1

### **Kování:**

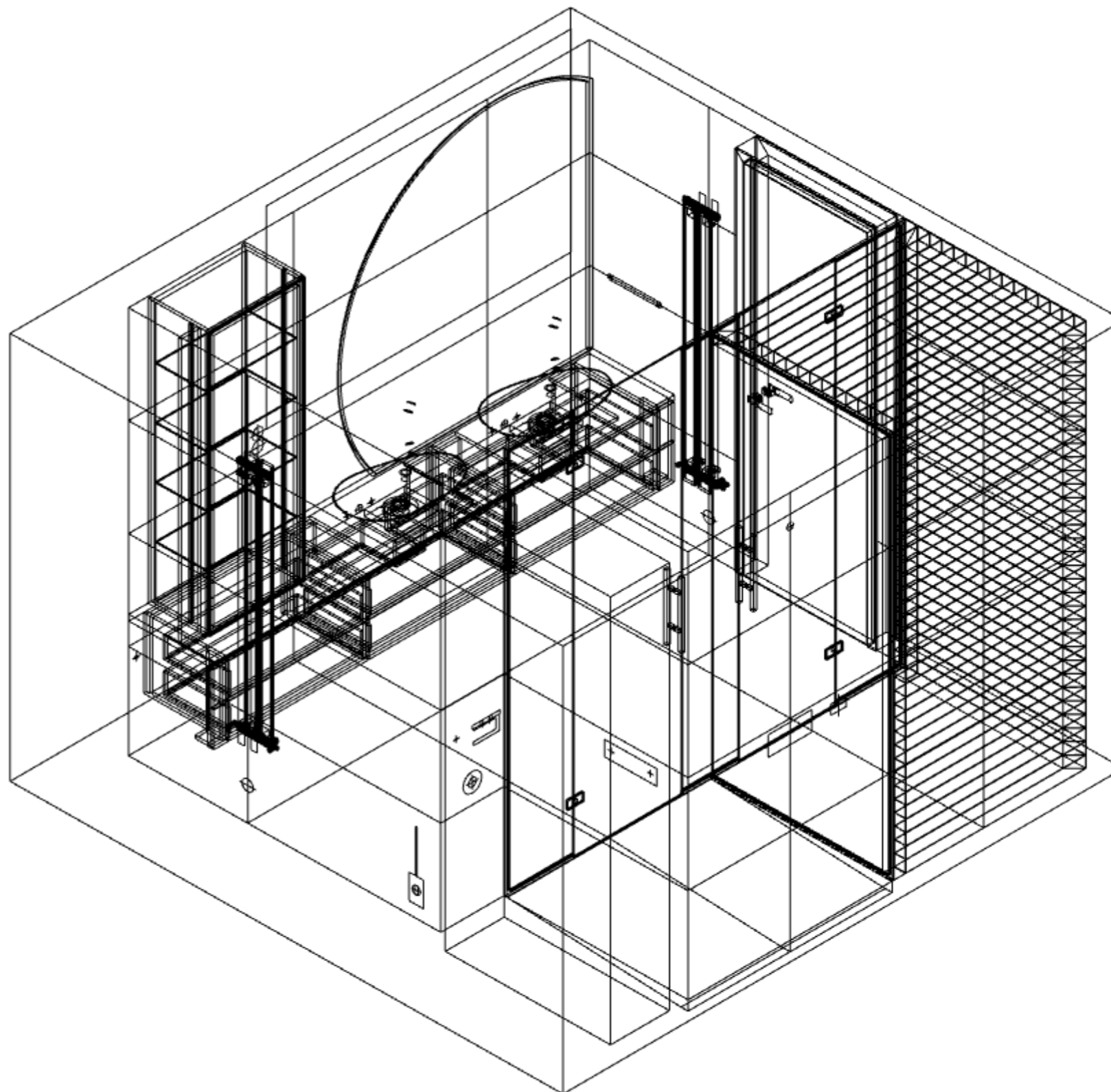
BLUM Legrabox C 500 mm/40 kg, černá, vrut  
Tip-on  
Rektifikace  
Spojovací a montážní materiál

### **Osvětlení:**

LED podsvětlení zrcadla

Celá sestava (pod skříň pod umyvadlem)  
- HLT černá, svítidlo s přisazenou montáží,  
120 LED/m, 3000K, 9,6 W/m, 1100 lm/m, 12 VDC

IČ řídicí jednotka, vstupní kabel 3,0m, výstupní kabel 0,5m  
Euro, Příjmač jednobarevný pro led pásy jednobarevné,  
max. 8A = cca 12V - 90W, 24V 190W. Umožňuje napárovat  
max. 10 ovladačů, dosah 20 - 80m  
Transformátor a dálkové ovládání vícekanalové



**SEDLÁK**  
INTERIER

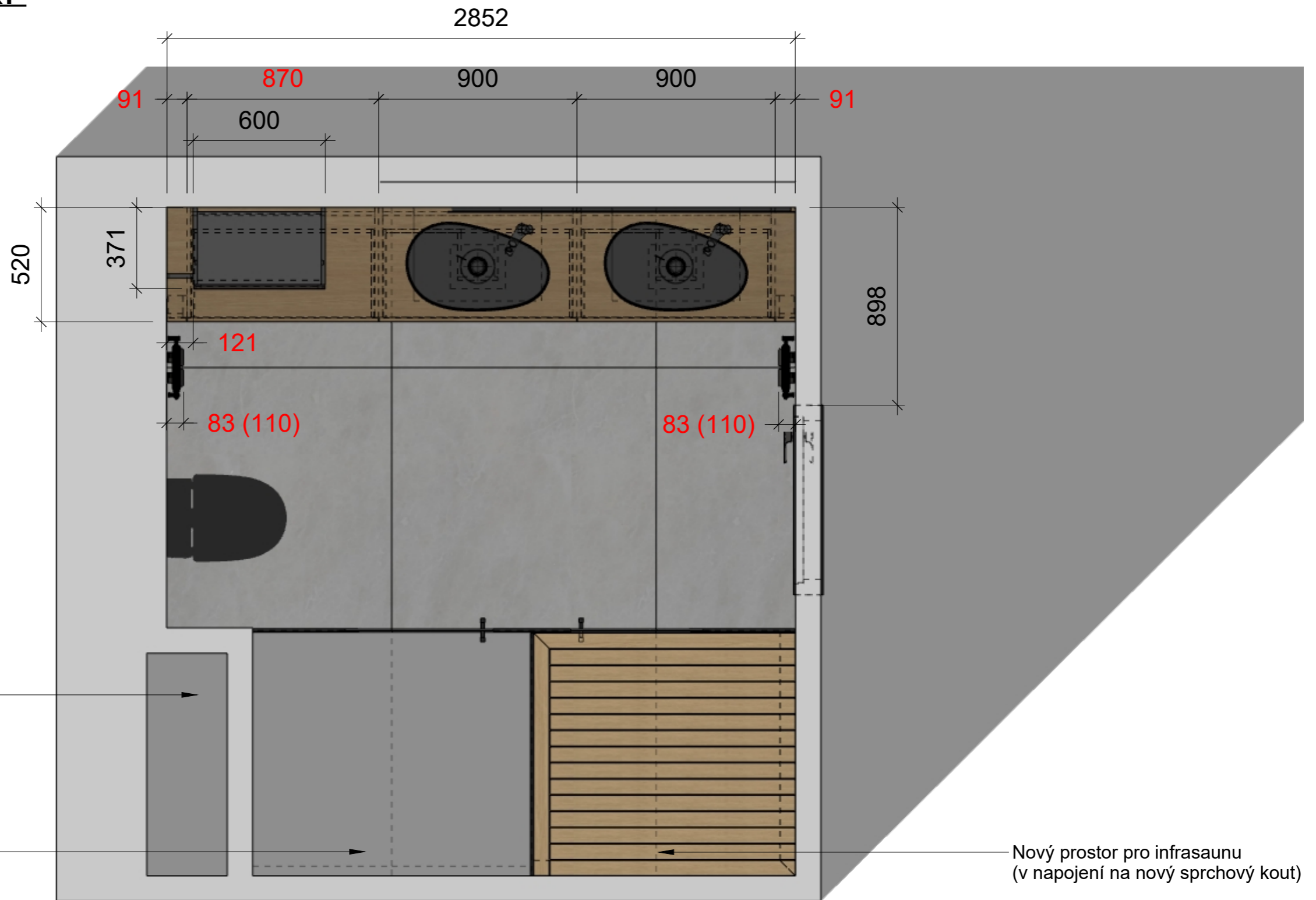
SEDLÁK INTERIER s.r.o.  
Vinohradská 42, 120 00 Praha 2  
www.sedlakinterier.cz  
Tel.: 224217218

Název:	Bytová jednotka "Molo Lipno Resort"	
Výkres:	Koupelna - perspektiva 1	List: 06
Materiálové provedení 1:	Dýha dub kartáčovaný SUNDRY, povrchová úprava olej RUBIO	
Materiálové provedení 2:	MDF U999 PM/ST9 - černá (PerfectSense)	
Vypracoval:	Ondřej Vilt, vilt@sedlakinterier.cz, +420 731 449 232	

# BYTOVÁ JEDNOTKA "MOLO LIPNO RESORT"

KOUPELNA - PŮDORYS

M 1:20



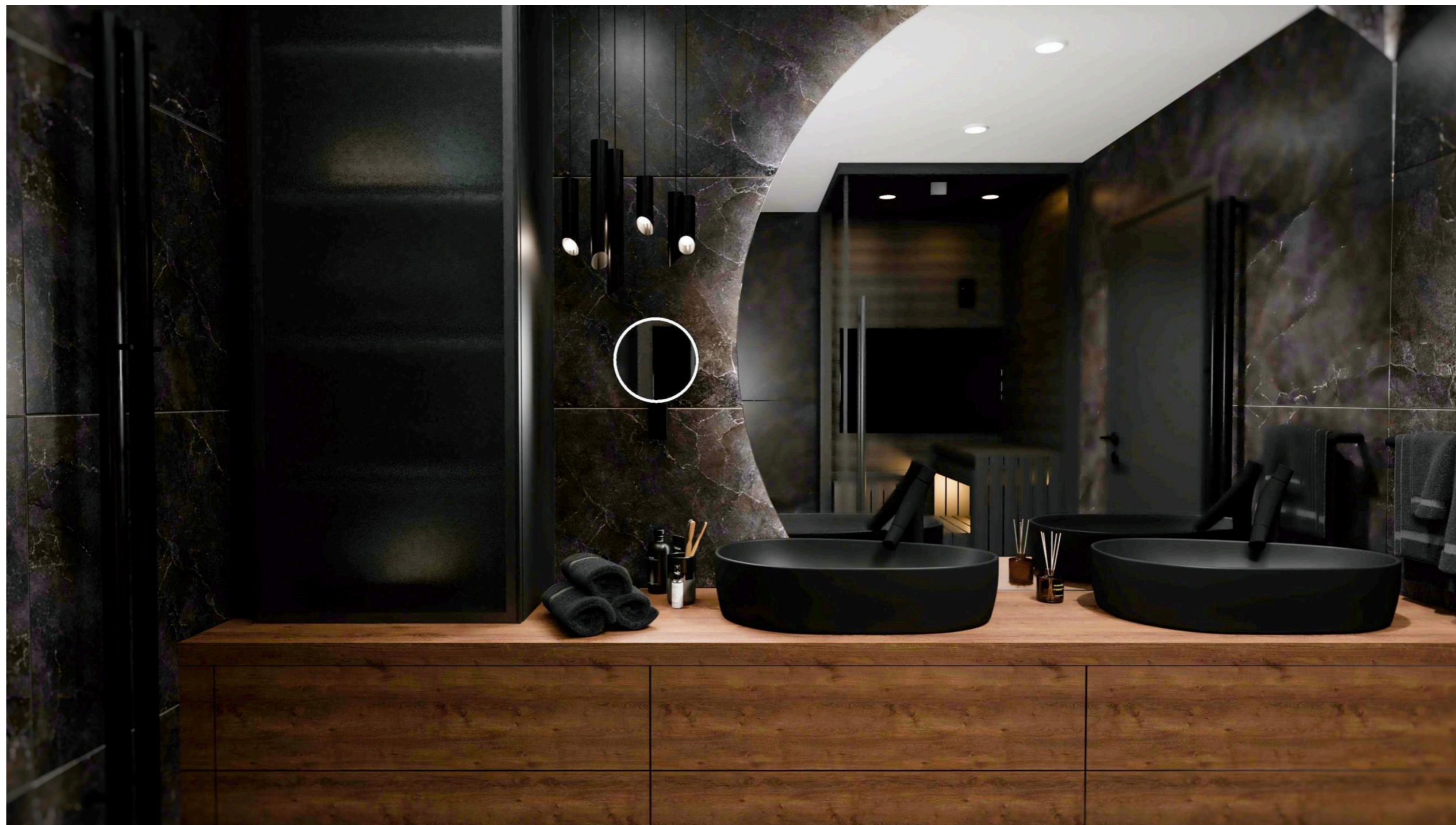
**SEDLÁK**  
INTERIER

SEDLÁK INTERIER s.r.o.  
Vinohradská 42, 120 00 Praha 2  
www.sedlakinterier.cz  
Tel.: 224217218

Název:	Bytová jednotka "Molo Lipno Resort"	
Výkres:	Koupelna - půdorys	List: 04
Materiálové provedení 1:	Dýha dub kartáčovaný SUNDRY, povrchová úprava olej RUBIO	
Materiálové provedení 2:	MDF U999 PM/ST9 - černá (PerfectSense)	
Vypracoval:	Ondřej Vilt, vilt@sedlakinterier.cz, +420 731 449 232	

## **BYTOVÁ JEDNOTKA "MOLO LIPNO RESORT"**

KOUPELNA - VIZUALIZACE 1



**SEDLÁK**  
INTERIER

SEDLÁK INTERIER s.r.o.  
Vinohradská 42, 120 00 Praha 2  
www.sedlakinterier.cz  
Tel.: 224217218

Název:	Bytová jednotka "Molo Lipno Resort"	
Výkres:	Koupelna - vizualizace 1	List: 13
Materiálové provedení 1:	Dýha dub kartáčovaný SUNDRY, povrchová úprava olej RUBIO	
Materiálové provedení 2:	MDF U999 PM/ST9 - černá (PerfectSense)	
Vypracoval:	Ondřej Vilt, vilt@sedlakinterier.cz, +420 731 449 232	

## **BYTOVÁ JEDNOTKA "MOLO LIPNO RESORT"**

KOUPELNA - VIZUALIZACE 3



**SEDLÁK**  
INTERIER

SEDLÁK INTERIER s.r.o.  
Vinohradská 42, 120 00 Praha 2  
www.sedlakinterier.cz  
Tel.: 224217218

Název:	Bytová jednotka "Molo Lipno Resort"	
Výkres:	Koupelna - vizualizace 3	List: 15
Materiálové provedení 1:	Dýha dub kartáčovaný SUNDRY, povrchová úprava olej RUBIO	
Materiálové provedení 2:	MDF U999 PM/ST9 - černá (PerfectSense)	
Vypracoval:	Ondřej Vilt, vilt@sedlakinterier.cz, +420 731 449 232	

## BYTOVÁ JEDNOTKA "MOLO LIPNO RESORT"

ŠATNA 1 - CHODBA - PERSPEKTIVA 1 (drátěný model)

### Materiálové provedení:

Dýhovaná deska / TREND NATUR / Dub kartáčovaný SUNDRY

– povrchová úprava olej Rubio

DTD L U960 ST9 Onyxově šedá 2800/2070/18

DTD L 190 PE Černá 2800/2070/16

041.2808. ABS hrana Onyxově šedá miniperlička 23/1

070.4200. Dýhová hrana Dub evropský broušený

+ adhezni primer 23/1

041.2990. ABS hrana Černá miniperlička 23/1

### Kování:

BLUM Legrabox C 500 mm/40 kg, černá, vrut

BLUM 70T3550.TL naložený Tip-on vrut 110°

BLUM 177H3100E podložka přímá Expando 8,5mm ocel

Středová podpěra šatní tyče, pro šatní tyč OVA 30 x 15 mm

Šatní tyč, OVA 30 x 15 mm 2500 mm

Podpěrka polic s trnem

Hliníková úchytková lišta Hambo, 2500 mm, černá elox, matná

Rektifikace

Spojovací a montážní materiál

407.90.203 Vyrovnávací kování, Häfele Planofit,

sada, pro dřevěné dveře

### Osvětlení:

Korpus levý - LD81121 černá, svítidlo se zapuštěnou montáží

SMD LED Flexistrip 4 mm, 3000K, 19,2 W/m, 24VDC,

délka 764 mm, umístění 130 mm za úroveň čelní hrany korpusu

Korpus střední - LD81121 černá, svítidlo se zapuštěnou montáží

SMD LED Flexistrip 4 mm, 3000K, 19,2 W/m, 24VDC

délka 1400 mm, umístění 130 mm za úroveň čelní hrany korpusu

Korpus pravý - LD81121 černá, svítidlo se zapuštěnou montáží

SMD LED Flexistrip 4 mm, 3000K, 19,2 W/m, 24VDC,

délka 764 mm, umístění 130 mm za úroveň čelní hrany korpusu

Celá sestava sokl - HLT černá, svítidlo s přísazenou montáží,

120 LED/m, 3000K, 9,6 W/m, 1100 lm/m, 12 VDC

IČ senzor pro zapuštění do plochy, průměr 13,0mm/10,3,

délka 18mm, snímání z čela, kabel 2,0m

IČ řídicí jednotka, vstupní kabel 3,0m, výstupní kabel 0,5m

Euro,

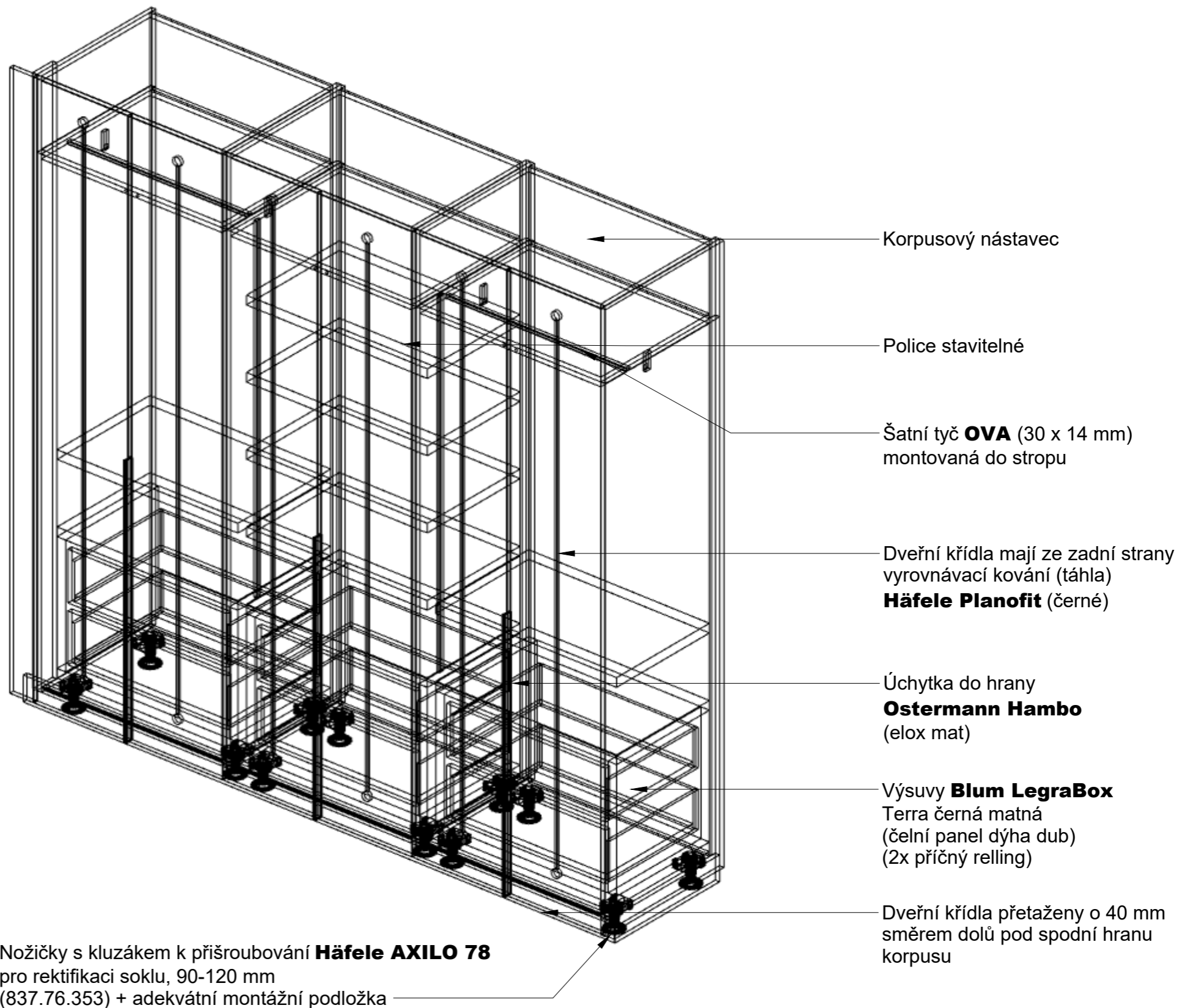
pro 3 senzory, vypíná po 30ti minutách (dětská pojistka)

Příjmač jednobarevný pro led pásy jednobarevné,

max. 8A = cca 12V - 90W, 24V 190W. Umožňuje napárovat

max. 10 ovladačů, dosah 20 - 80m

Transformátor a dálkové ovládání vícekanálové



**SEDLÁK**  
INTERIER

SEDLÁK INTERIER s.r.o.  
Vinohradská 42, 120 00 Praha 2  
www.sedlakinterier.cz  
Tel.: 224217218

Název:	Bytová jednotka "Molo Lipno Resort"	
Výkres:	Šatna 1 - chodba - perspektiva 1	List: 04
Materiálové provedení 1:	Dýha dub kartáčovaný SUNDRY, povrchová úprava olej RUBIO	
Materiálové provedení 2:	DTD L Egger U960 ST9 - Onyxově šedá	
Vypracoval:	Ondřej Vilt, vilt@sedlakinterier.cz, +420 731 449 232	

## BYTOVÁ JEDNOTKA "MOLO LIPNO RESORT"

ŠATNA 1 - CHODBA - PERSPEKTIVA 3



**SEDLÁK**  
INTERIER

SEDLÁK INTERIER s.r.o.  
Vinohradská 42, 120 00 Praha 2  
www.sedlakinterier.cz  
Tel.: 224217218

Název:	Bytová jednotka "Molo Lipno Resort"	
Výkres:	Šatna 1 - chodba - perspektiva 3 vnitřní členění	List: 06
Materiálové provedení 1:	Dýha dub kartáčovaný SUNDRY, povrchová úprava olej RUBIO	
Materiálové provedení 2:	DTDLEgger U960 ST9 - Onyxově šedá	
Vypracoval:	Ondřej Vilt, vilt@sedlakinterier.cz, +420 731 449 232	

## BYTOVÁ JEDNOTKA "MOLO LIPNO RESORT"

KOMODA - CHODBA - PERSPEKTIVA 2



**SEDLÁK**  
INTERIER

SEDLÁK INTERIER s.r.o.  
Vinohradská 42, 120 00 Praha 2  
www.sedlakinterier.cz  
Tel.: 224217218

Název:	Bytová jednotka "Molo Lipno Resort"	
Výkres:	Komoda - chodba - perspektiva 2	List: 05
Materiálové provedení 1:	Dýha dub kartáčovaný SUNDRY, povrchová úprava olej RUBIO	
Materiálové provedení 2:	DTDL Egger U960 ST9 - Onyxově šedá	
Vypracoval:	Ondřej Vilt, vilt@sedlakinterier.cz, +420 731 449 232	

## BYTOVÁ JEDNOTKA "MOLO LIPNO RESORT"

ŠATNA 2 - CHODBA VSTUP - PERSPEKTIVA 1 (drátěný model)

### Materiálové provedení:

Dýhovaná deska / TREND NATUR / Dub kartáčovaný SUNDRY  
– povrchová úprava olej Rubio  
DTDLE U960 ST9 Onyxově šedá 2800/2070/18  
DTDLE 190 PE Černá 2800/2070/16  
041.2808. ABS hrana Onyxově šedá miniperlička 23/1  
070.4200. Dýhová hrana Dub evropský broušený  
+ adhezni primer 23/1  
041.2990. ABS hrana Černá miniperlička 23/1

### Kování:

BLUM Legrabox C 500 mm/40 kg, černá, vrut  
BLUM 70T3550.TL naložený Tip-on vrut 110°  
BLUM 177H3100E podložka přímá Expando 8,5mm ocel  
Středová podpěra šatní tyče, pro šatní tyč OVA 30 x 15 mm  
Šatní tyč, OVA 30 x 15 mm 2500 mm  
Podpěrka polic s trnem  
Hliníková úchytková lišta Hambo, 2500 mm, černá elox, matná  
Rektifikace  
Spojovací a montážní materiál  
407.90.203 Vyrovnávací kování, Häfele Planofit,  
sada, pro dřevěné dveře

### Osvětlení:

Korpus pravý - LD81121 černá, svítidlo se zapuštěnou montáží  
SMD LED Flexistrip 4 mm, 3000K, 19,2 W/m, 24VDC,  
délka 1330 mm, umístění 130 mm za úroveň čelní hrany korpusu  
Celá sestava sokl - HLT černá, svítidlo s přísazenou montáží,  
120 LED/m, 3000K, 9,6 W/m, 1100 lm/m, 12 VDC  
délka 3600 mm, umístění u horní hrany soklu

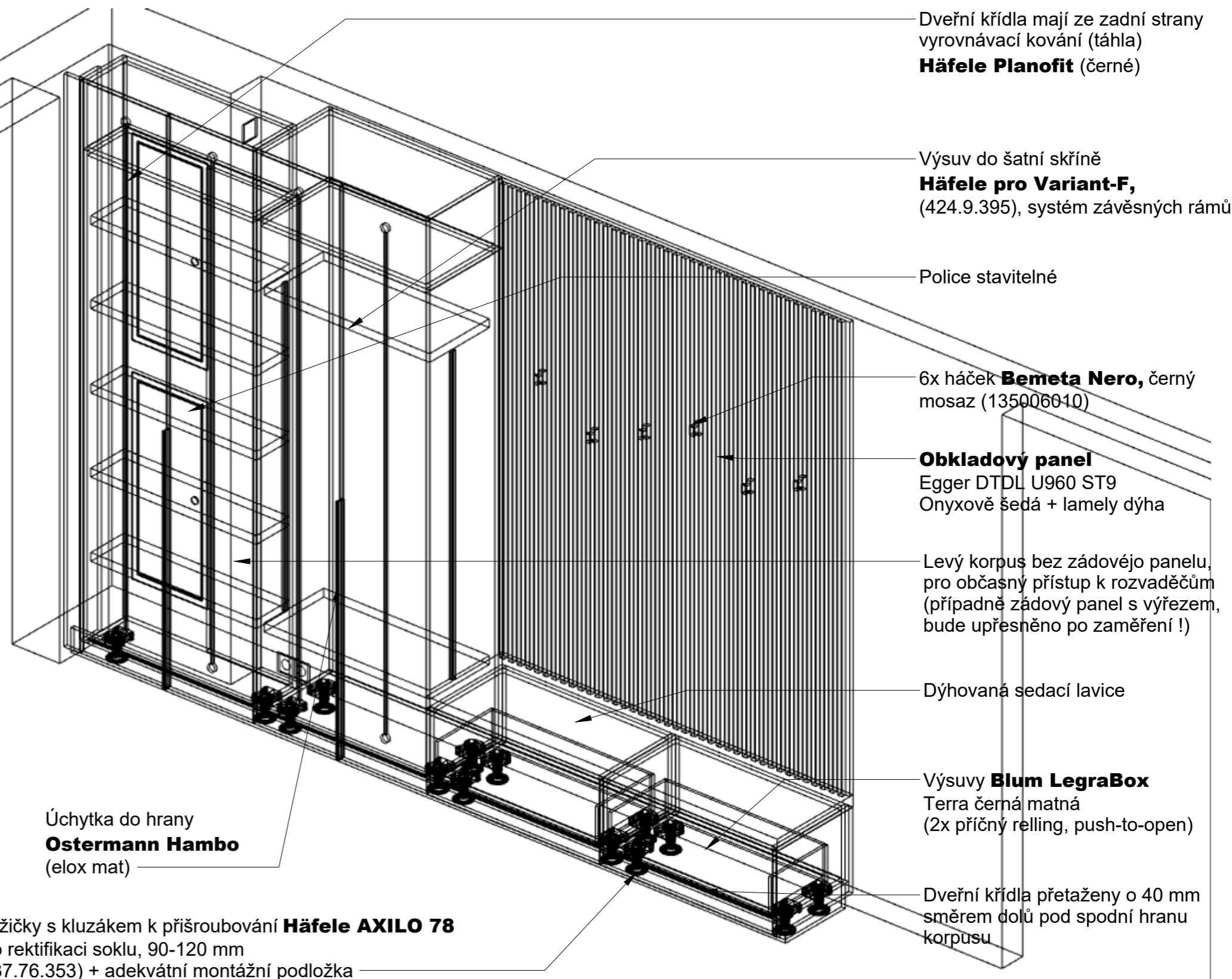
IČ senzor pro zapuštění do plochy, průměr 13,0mm/10,3,  
délka 18mm, snímání z čela, kabel 2,0m

IČ řídicí jednotka, vstupní kabel 3,0m, výstupní kabel 0,5m  
Euro,

pro 3 senzory, vypíná po 30ti minutách (dětská pojistka)

Přijímač jednobarevný pro led pásy jednobarevné,  
max. 8A = cca 12V - 90W, 24V 190W. Umožňuje napájet  
max. 10 ovladačů, dosah 20 - 80m

Transformátor a dálkové ovládání vícekanalové



Dveřní křídla mají ze zadní strany  
vyrovnávací kování (táhla)  
**Häfele Planofit** (černé)

Výsuv do šatní skříně  
**Häfele pro Variant-F,**  
(424.9.395), systém závěsných rámu

Police stavitelné

6x háček **Bemeta Nero**, černý  
mosaz (135006010)

**Obkladový panel**  
Egger DTDLE U960 ST9  
Onyxově šedá + lamely dýha

Levý korpus bez zadového panelu,  
pro občasný přístup k rozvaděčům  
(případně zadový panel s výřezem,  
bude upřesněno po zaměření !)

Dýhovaná sedací lavice

Výsuvy **Blum LegraBox**  
Terra černá matná  
(2x příčný relling, push-to-open)

Dveřní křídla přetaženy o 40 mm  
směrem dolů pod spodní hranu  
korpusu

Úchytka do hrany  
**Ostermann Hambo**  
(elox mat)

Nožičky s kluzákem k přišroubování **Häfele AXILO 78**  
pro rektifikaci soklu, 90-120 mm  
(837.76.353) + adekvátní montážní podložka

**SEDLÁK**  
INTERIER

SEDLÁK INTERIER s.r.o.  
Vinohradská 42, 120 00 Praha 2  
www.sedlakinterier.cz  
Tel.: 224217218

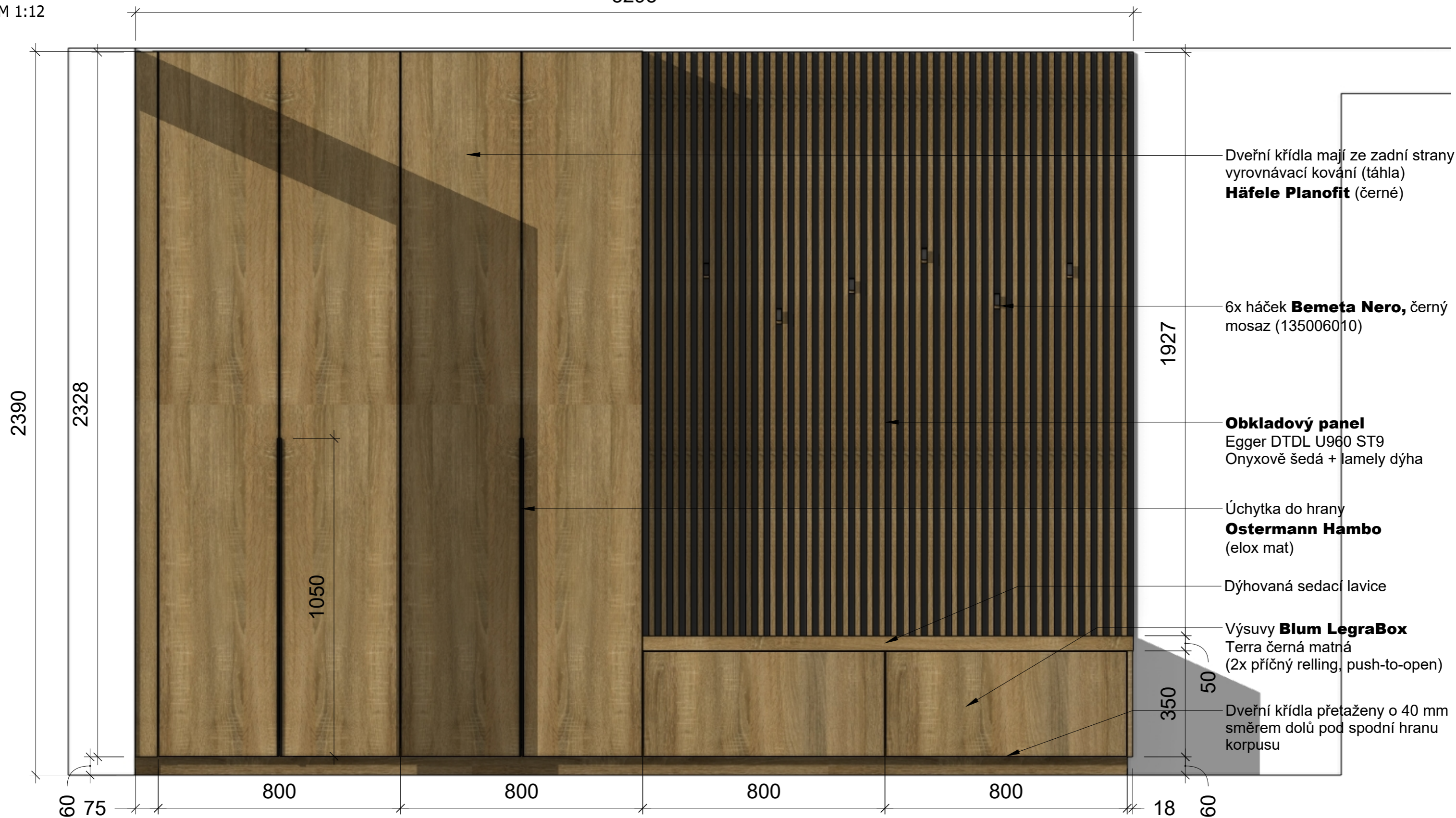
Název:	Bytová jednotka "Molo Lipno Resort"	
Výkres:	Šatna 2 - chodba vstup - perspektiva 1	List: 04
Materiálové provedení 1:	Dýha dub kartáčovaný SUNDRY, povrchová úprava olej RUBIO	
Materiálové provedení 2:	DTDLE Egger U960 ST9 - Onyxově šedá	
Vypracoval:	Ondřej Vilt, vilt@sedlakinterier.cz, +420 731 449 232	

# BYTOVÁ JEDNOTKA "MOLO LIPNO RESORT"

ŠATNA 2 - CHODBA VSTUP - ČELNÍ POHLED

M 1:12

3295



**SEDLÁK**  
INTERIER

SEDLÁK INTERIER s.r.o.  
Vinohradská 42, 120 00 Praha 2  
www.sedlakinterier.cz  
Tel.: 224217218

Název:	Bytová jednotka "Molo Lipno Resort"	
Výkres:	Šatna 2 - chodba vstup - pohled čelní 1	List: 01
Materiálové provedení 1:	Dýha dub kartáčovaný SUNDRY, povrchová úprava olej RUBIO	
Materiálové provedení 2:	DTDL Egger U960 ST9 - Onyxově šedá	
Vypracoval:	Ondřej Vilt, vilt@sedlakinterier.cz, +420 731 449 232	

## BYTOVÁ JEDNOTKA "MOLO LIPNO RESORT"

ŠATNA 3 - LOŽNICE - PERSPEKTIVA 1 (drátěný model)

### Materiálové provedení:

Dýhovaná deska / TREND NATUR / Dub kartáčovaný SUNDRY

– povrchová úprava olej Rubio

DTD L U960 ST9 Onyxově šedá 2800/2070/18

DTD L 190 PE Černá 2800/2070/16

041.2808. ABS hrana Onyxově šedá miniperlička 23/1

070.4200. Dýhová hrana Dub evropský broušený

+ adhezni primer 23/1

041.2990. ABS hrana Černá miniperlička 23/1

070.4200. Dýhová hrana Dub evrop. broušený

+ adhezni primer 55/1

### Kování:

BLUM Legrabox C 500 mm/40 kg, černá, vrut

BLUM 70T3550.TL naložený Tip-on vrut 110°

BLUM 177H3100E podložka přímá Expando 8,5mm ocel

805.21.210 Sklopná tyč Only, Pro montáž na boční stěnu,

nosnost 12 kg

Středová podpěra šatní tyče, pro šatní tyč OVA 30 x 15 mm

Šatní tyč, OVA 30 x 15 mm 2500 mm

408.30.593 Dřevěné otočné posuvné dveře, Hawa Concepta 50, sada

Podpěrka polic s trnem

Hliníková úchytková lišta Hambo, 2500 mm, černá elox, matná

Rektifikace

Spojovací a montážní materiál

407.90.203 Vyrovnávací kování, Häfele Planofit,

sada, pro dřevěné dveře

IF-neviditelný držák polic Triade Maxi

### Osvětlení:

Korpus levý - LD81121 černá, svítidlo se zapuštěnou montáží

SMD LED Flexistrip 4 mm, 3000K, 19,2 W/m, 24VDC,

délka 1730 mm, umístění 130 mm za úroveň čelní hrany korpusu

Korpus střední - LD81121 černá, svítidlo se zapuštěnou montáží

SMD LED Flexistrip 4 mm, 3000K, 19,2 W/m, 24VDC

délka 1000 mm, umístění 50 mm za úroveň čelní hrany police

Korpus pravý - LD81121 černá, svítidlo se zapuštěnou montáží

SMD LED Flexistrip 4 mm, 3000K, 19,2 W/m, 24VDC,

délka 1730 mm, umístění 130 mm za úroveň čelní hrany korpusu

IČ senzor pro zapuštění do plochy, průměr 13,0mm/10,3,

délka 18mm, snímání z čela, kabel 2,0m

IČ řídicí jednotka, vstupní kabel 3,0m, výstupní kabel 0,5m Euro,

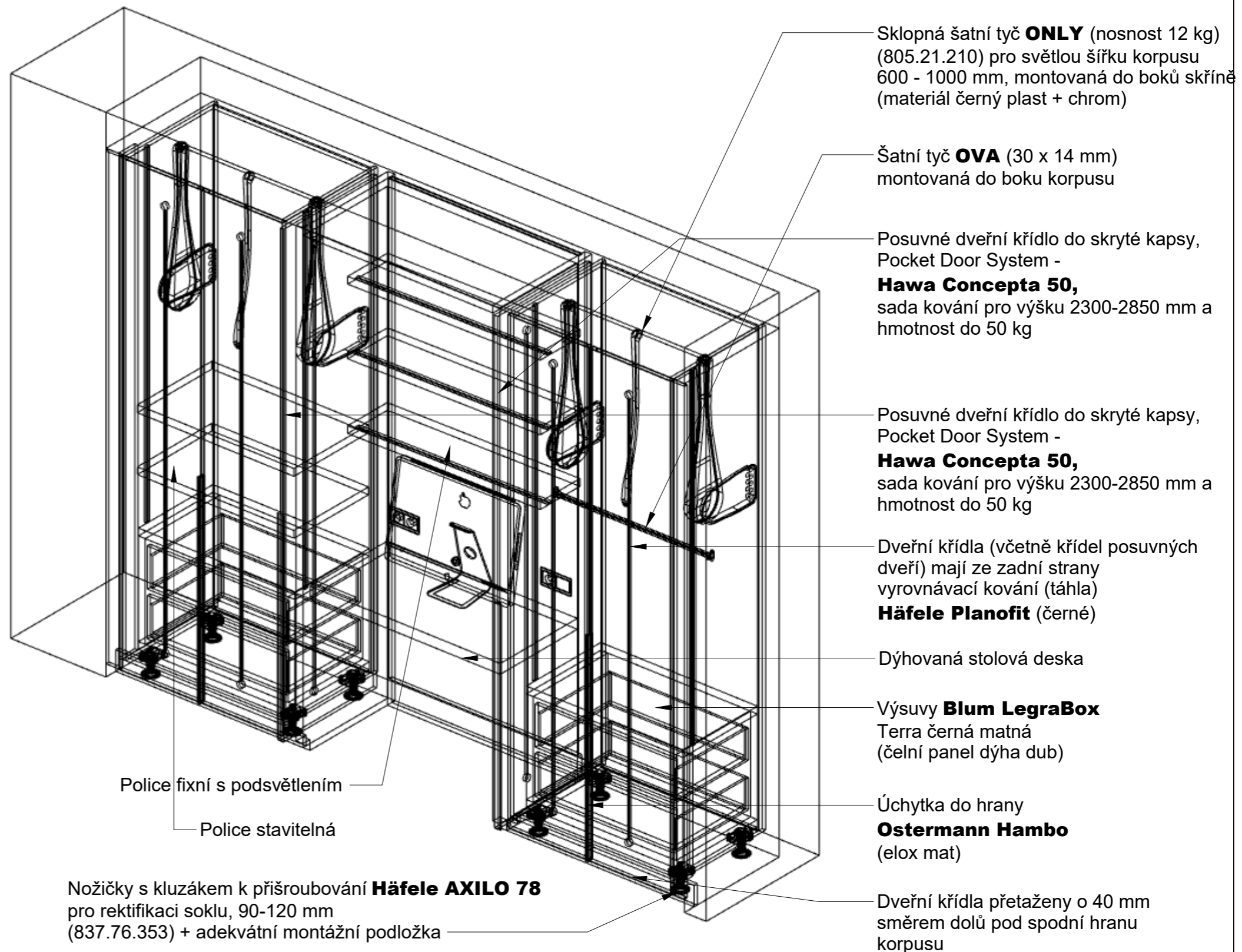
pro 3 senzory, vypíná po 30ti minutách (dětská pojistka)

Přijímač jednobarevný pro led pásy jednobarevné,

max. 8A = cca 12V - 90W, 24V 190W. Umožňuje napárovat

max. 10 ovladačů, dosah 20 - 80m

Transformátor a dálkové ovládání vícekanálové



**SEDLÁK**  
INTERIER

SEDLÁK INTERIER s.r.o.  
Vinohradská 42, 120 00 Praha 2  
www.sedlakinterier.cz  
Tel.: 224217218

Název:	Bytová jednotka "Molo Lipno Resort"	
Výkres:	Šatna 3 - ložnice - perspektiva 1	List: 04
Materiálové provedení 1:	Dýha dub kartáčovaný SUNDRY, povrchová úprava olej RUBIO	
Materiálové provedení 2:	DTD L Egger U960 ST9 - Onyxově šedá	
Vypracoval:	Ondřej Vilt, vilt@sedlakinterier.cz, +420 731 449 232	

# BYTOVÁ JEDNOTKA "MOLO LIPNO RESORT"

ŠATNA 3 - LOŽNICE - ČELNÍ POHLED

M 1:15



**SEDLÁK**  
INTERIER

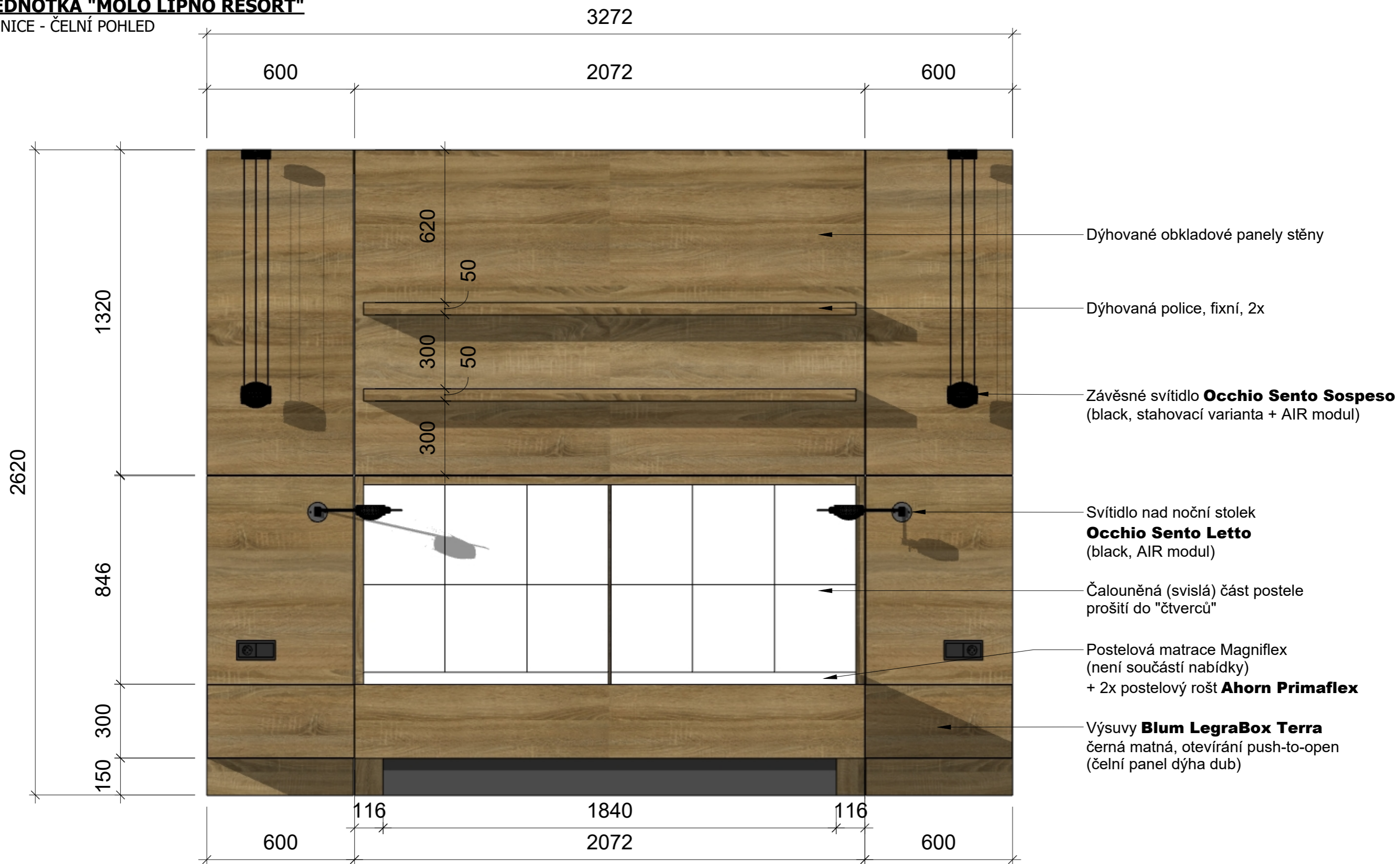
SEDLÁK INTERIER s.r.o.  
Vinohradská 42, 120 00 Praha 2  
www.sedlakinterier.cz  
Tel.: 224217218

Název:	Bytová jednotka "Molo Lipno Resort"	
Výkres:	Šatna 3 - ložnice - pohled čelní 1	List: 01
Materiálové provedení 1:	Dýha dub kartáčovaný SUNDURY, povrchová úprava olej RUBIO	
Materiálové provedení 2:	DTDLEgger U960 ST9 - Onyxově šedá	
Vypracoval:	Ondřej Vilt, vilt@sedlakinterier.cz, +420 731 449 232	

# BYTOVÁ JEDNOTKA "MOLO LIPNO RESORT"

POSTEL - LOŽNICE - ČELNÍ POHLED

M 1:15



**SEDLÁK**  
INTERIER

SEDLÁK INTERIER s.r.o.  
Vinohradská 42, 120 00 Praha 2  
www.sedlakinterier.cz  
Tel.: 224217218

Název:	Bytová jednotka "Molo Lipno Resort"	
Výkres:	Postel - ložnice - pohled čelní 1	List: 01
Materiálové provedení 1:	Dýha dub kartáčovaný SUNDRY, povrchová úprava olej RUBIO	
Materiálové provedení 2:	DTDLEgger U960 ST9 - Onyxově šedá	
Vypracoval:	Ondřej Vilt, vilt@sedlakinterier.cz, +420 731 449 232	

